



Sana Immobilien  
Service

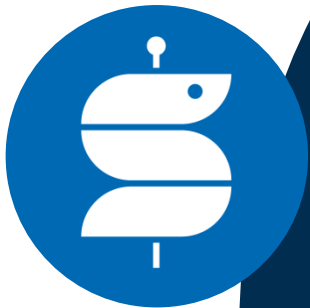


2019

# Über uns



## Sana Immobilien Service



Teil der  
Sana Familie



50 Mitarbeiter



Immobilienbezogene  
Steuerungs- und  
Dienstleistungsprozesse



22 Millionen  
Euro Umsatz



Unternehmenssitz  
Ismaning  
bei München

# Sana Standorte

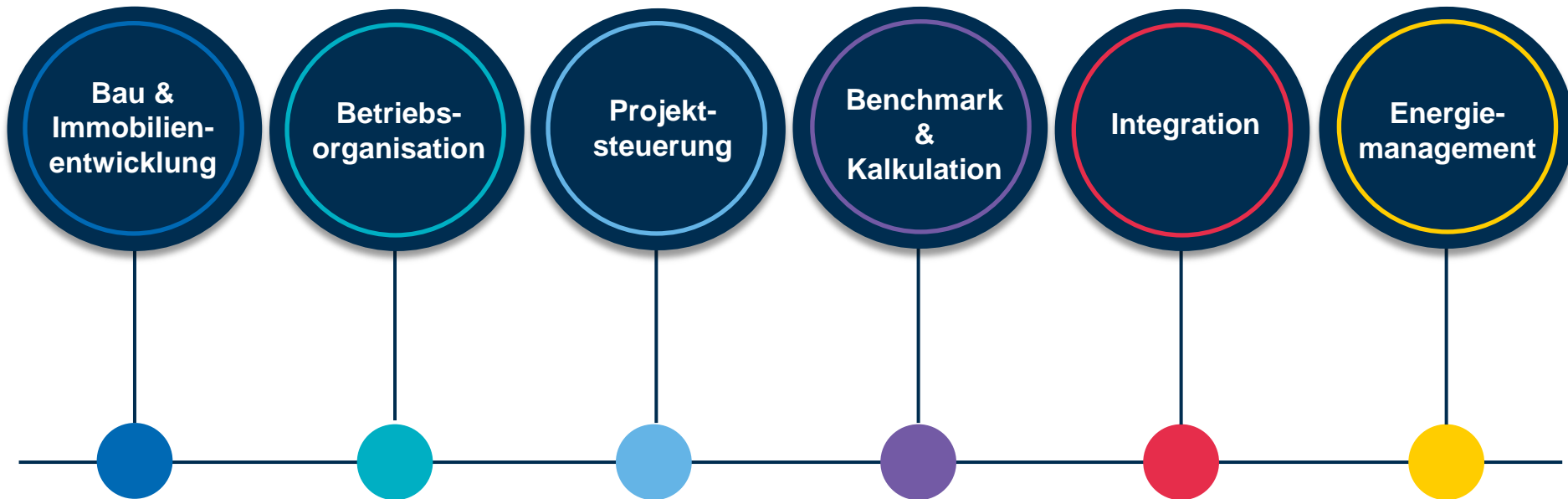
Wir beraten die Kliniken und Dienstleistungsgesellschaften an den Standorten der Sana Kliniken AG.

In der Sana Immobilien Service werden alle Aktivitäten der Immobilienbewirtschaftung, von der Organisation und Planung über den Bau bis zum Betrieb, gebündelt.

Wir setzen auf innovative und wirtschaftliche Lösungen und gewährleisten damit Wachstum, Effizienz und Zukunftsfähigkeit für unsere Kunden.



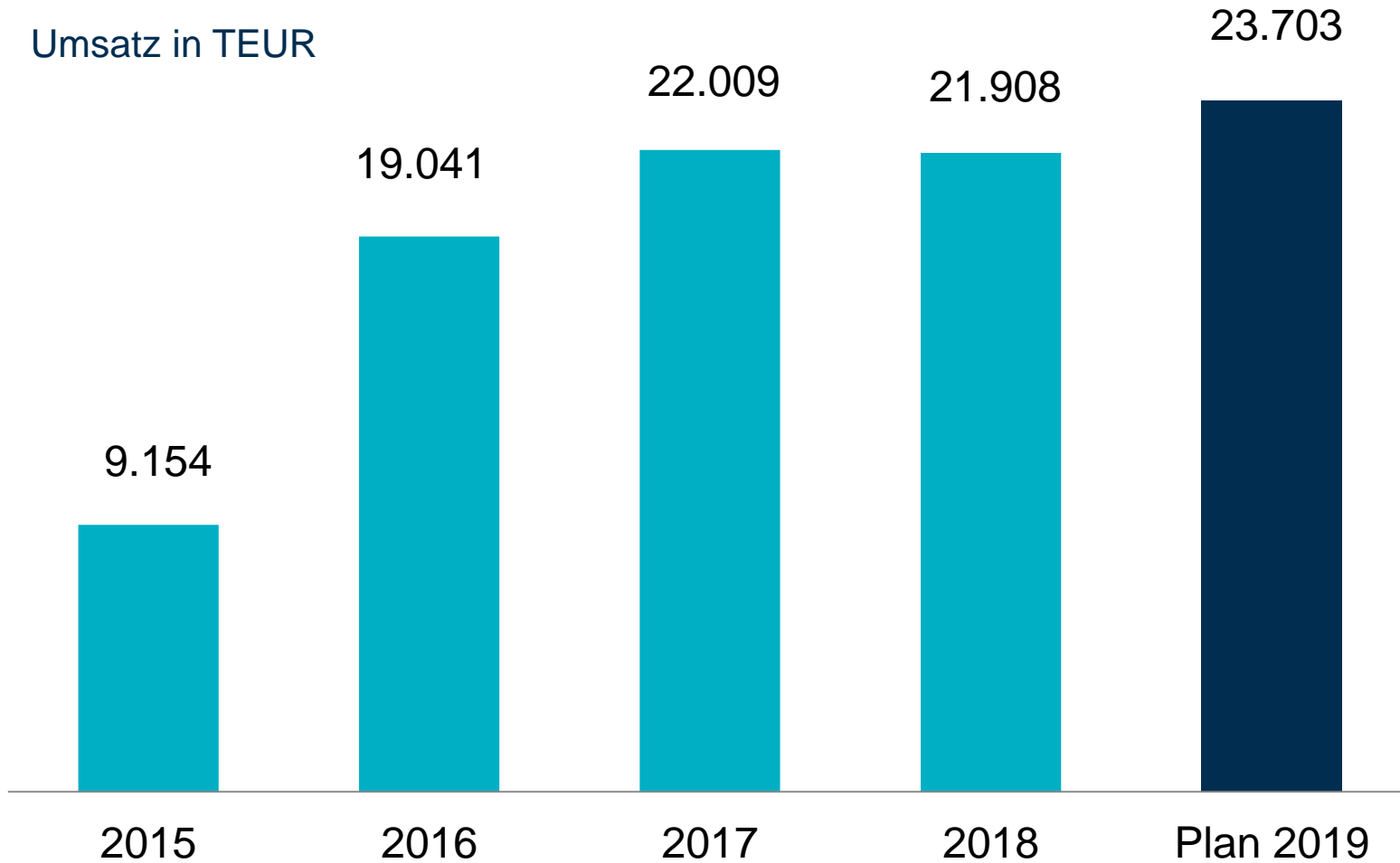
# Strategische Steuerung und Entwicklung



Die Bausubstanz und die Gebäudestruktur einer Klinik sind zentrale Faktoren für die Wirtschaftlichkeit sowie Patienten- und Mitarbeiterzufriedenheit.

# Umsatzentwicklung\*

Umsatz in TEUR



# Unsere Mission

## UNSER BEITRAG

Wir unterstützen und entlasten Gesundheitseinrichtungen des Sana Konzerns, indem wir Steuerungs- und Dienstleistungsprozesse im Bereich Bau und Immobilienentwicklung, Betriebsorganisation, sowie infrastrukturelles und technisches Gebäudemanagement übernehmen.

## WIRTSCHAFTLICHKEIT

Als zuverlässiger Partner sorgen wir für konstant hohe Prozessqualität und reibungslose Abläufe im Alltag. Mit unseren Leistungen sorgen wir für Wirtschaftlichkeit und Effizienz.

# Unsere Vision

## ERFAHRUNG

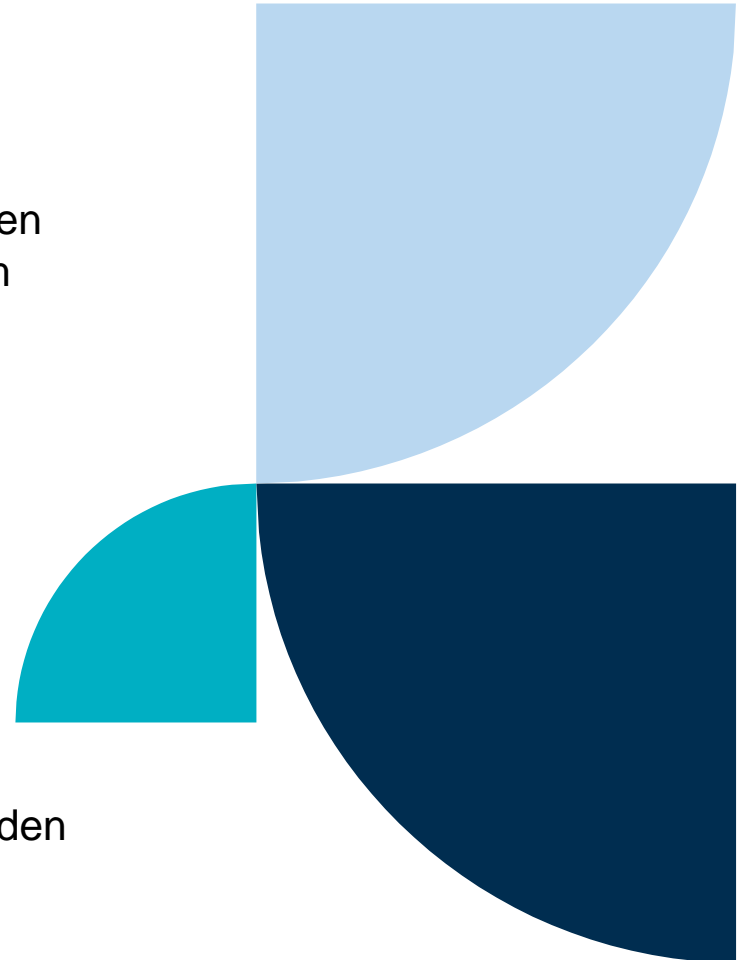
Durch unsere Kompetenz, langjährige Erfahrung und konsequente Umsetzung innovativer Konzepte gehören wir zu einem der führenden Immobiliendienstleister im Gesundheitswesen.

## VERANTWORTUNG

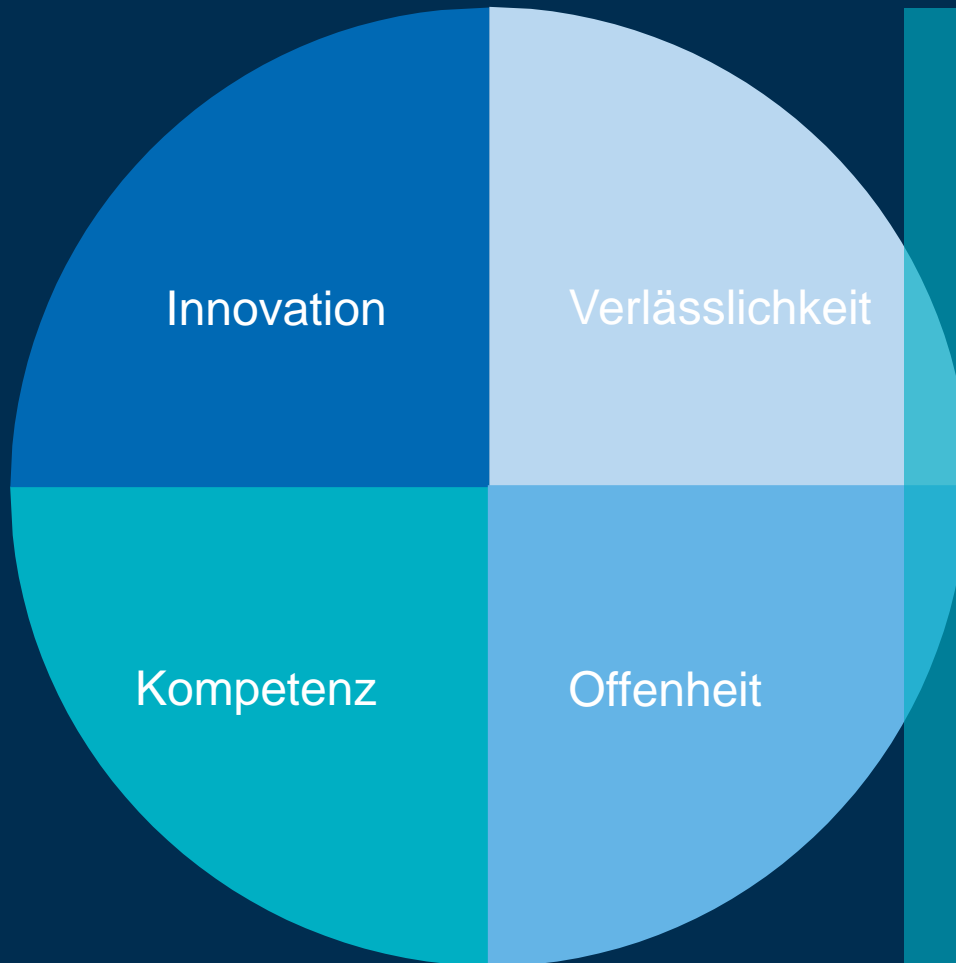
Wir garantieren ein umfassendes, verlässliches und wirtschaftliches Angebot an Dienstleistungen für Gesundheitseinrichtungen der Sana Kliniken AG.

## MITARBEITER

Unsere Personal- und Organisationsentwicklung ist langfristig orientiert. So gewinnen, entwickeln und binden wir kompetente Mitarbeiter, die sich mit unserem Unternehmen identifizieren.



# Unsere Werte & Führungsleitlinien



- Wir sind uns unserer Rolle als Führungskraft bewusst.
- Wir leben unsere Ideen, vermitteln klare Ziele und setzen diese konsequent und nachhaltig um.
- Wir arbeiten ökologisch, ökonomisch und garantieren dadurch den langfristigen, wirtschaftlichen Erfolg des Unternehmens.
- Wir haben Vertrauen in unsere Mitarbeiter, übertragen ihnen Verantwortung und beziehen sie in Entscheidungsprozesse mit ein.
- Wir fordern und fördern fachliche und soziale Kompetenzen unserer Mitarbeiter.



# Innovatives Weiterbildungsangebot

## Innovatives Weiterbildungsangebot



### Angebote für Führungskräfte

- Sana Management Akademie
- Führungswerkstatt



### Offene Trainings

- Stimme & Sprache
- Selbstorganisation & Delegation



### Potenzialanalysen

- Für die richtige Richtung



### Coachings & Workshops

- Für Sie und Ihr Team

# Kostenloser Familienservice

Projekt „Sana & Familie“ mit pme Familienservice bietet allen Mitarbeiterinnen und Mitarbeitern im Sana Konzern kostenlos:

- Beratung und Vermittlung von Kinderbetreuung
- Beratung bei Pflegefällen in der Familie
- Lebenslagencoaching für persönliche Krisensituationen

# Führungsteam



**Almut Steinfeld**  
Geschäftsführerin



**Klaus Wiendl**  
Geschäftsführer



**Dr. Clemens  
Jüttner**  
Kaufmännischer Leiter



**Dirk Krause**  
Geschäftsführer

Sana Immobilien Service GmbH  
Oskar-Messter-Str. 24  
85737 Ismaning

Telefon: 089 678204-262  
E-Mail: [info.dienstleister@sana.de](mailto:info.dienstleister@sana.de)

[www.sana-sis.de](http://www.sana-sis.de)

Vielen Dank!